

Sezione Pianificatoria. Quadro Conoscitivo
 Geologia
 (scala 1:10.000)
 FORNACI DI BARGA

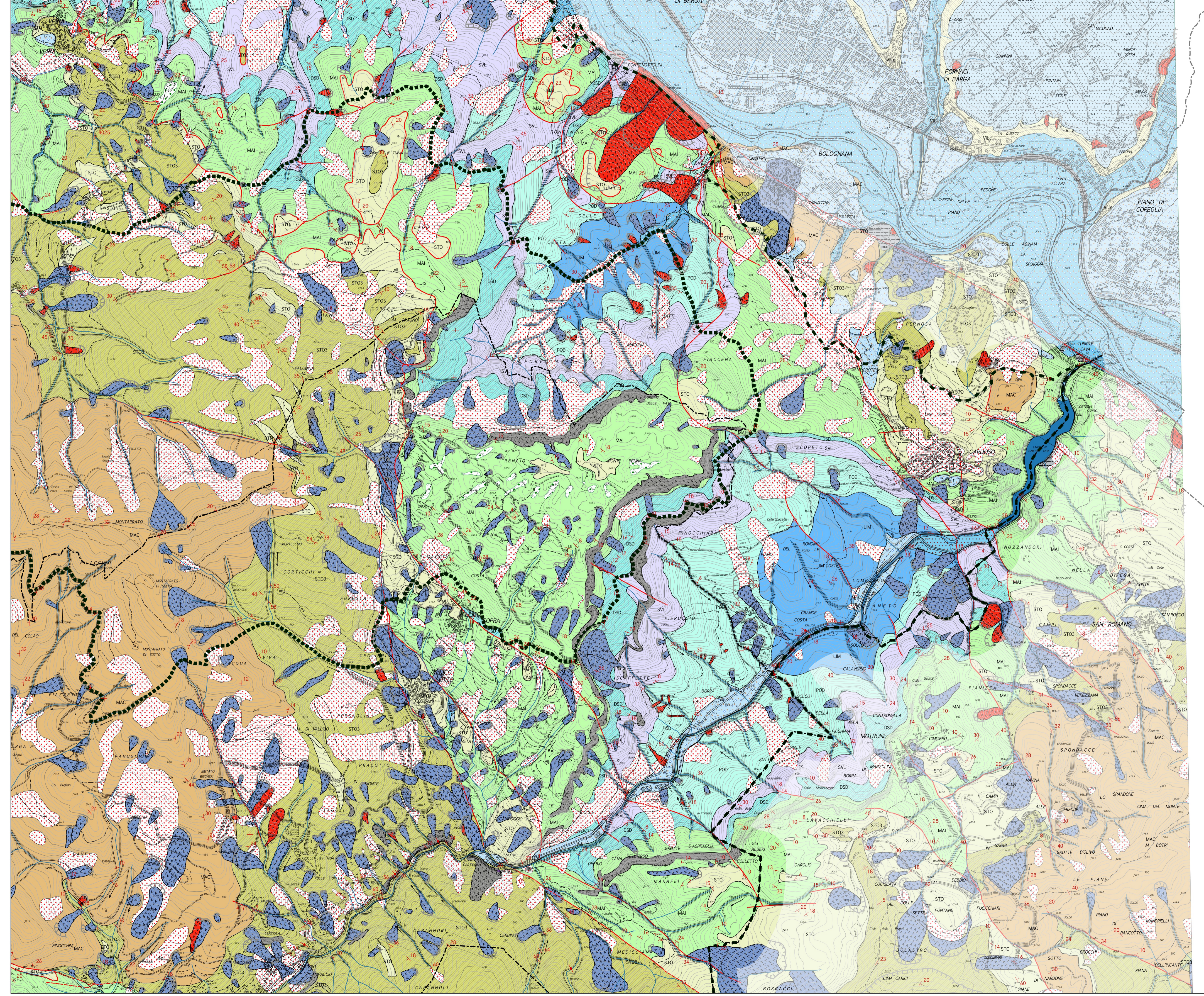
PIP
 QC
 01

- Depositi superficiali**
- Forme, processi e depositi di versante dovuti alla gravità
 - Deposito di versante
 - Detriti di falda
 - Depositi di versante
 - Forme e depositi dovuti alle acque correnti superficiali
 - Deposito alluvionale Attivo Indeterminata
 - Deposito alluvionale Attivo Ghiaie
 - Deposito alluvionale Attivo Ghiaie limose; miscela di ghiaia, sabbia e limo. Frazione fine abbondante. (SM)
 - Deposito alluvionale Attivo Sabbie
 - Deposito alluvionale Inattivo Indeterminata
 - Deposito alluvionale Inattivo Ghiaie
 - Deposito alluvionale Inattivo Ghiaie limose; miscela di ghiaia, sabbia e limo. Frazione fine abbondante. (SM)
 - Deposito alluvionale Inattivo Sabbie
 - Deposito alluvionale Inattivo Sabbie limose; miscela di sabbia e limo. Frazione fine abbondante (SM)
 - Deposito alluvionale Inattivo Argille inorganiche
 - Deposito eluvio-colluviale
 - Deposito da debris flow e mud flow
 - Forme e depositi di origine glaciale, periglaciale e crionale
 - Deposito glaciale, deposito morenico, till
 - Depositi di versante periglaciali
 - Forme e depositi di origine eolica
 - Deposito eolico
 - Forme e depositi di origine marina
 - Spiegna
 - Depositi lacustri, palustri, lagunari e di colmata
 - Deposito lacustre
 - Deposito palustre
 - Forme, depositi e attività antropiche
 - Discarica di rifiuti
 - Discarica di miniera
 - Discarica di rifiuti speciali
 - Riperto antropico (terrapieno, rilevato stradale o ferroviario, ecc.)
 - Discarica di cava ("ravanetti")

- Unità geologiche areali**
- DEPOSITI CONTINENTALI RUSCINIANO-VILFRANCHIANO
- Vilc - Sabbie e conglomerati RUSCINIANO-VILFRANCHIANO
 - Vild - Calcani RUSCINIANO-VILFRANCHIANO
 - Vilc - Argille e argille sabbiose lignifere lacustri e fluvio-lacustri RUSCINIANO-VILFRANCHIANO
 - Vila - Conglomerati e ciottolami poligenici RUSCINIANO-VILFRANCHIANO

- DOMINIO LIGURE
- Unità di M. Gottero
- GOT - Arenarie di Monte Gottero CAMPANIANO SUPERIORE - PALEOCENE
 - LVS - Argilliti della Val Lavagna CRETACICO SUPERIORE
 - APA - Argille a Palombini CRETACICO INFERIORE
 - CCL - Calcari a capellone CRETACICO INFERIORE
 - DSA - Diapiri MALM
- DOMINIO LIGURE ESTERNO
- Unità dei "Flysch a elminoidi", Unità di Ottone
- CAA - Formazione di Lanciaia EOCENE INF. - MEDIO
 - OMT - Flysch di Ottone-Monteverdi CRETACICO SUPERIORE - PALEOCENE INFERIORE
 - OMTa - Flysch di Ottone-Monteverdi: Breccie CRETACICO SUPERIORE - PALEOCENE INFERIORE
 - MIVe - Complesso di Monte Vei CAMPANIANO
 - CCVg - Complesso di Casanova: Arenarie oolitiche CAMPANIANO
 - CCVc - Complesso di Casanova: Breccia a matrice pelitica CAMPANIANO
 - CCVb - Complesso di Casanova: Breccia ad elementi calcarei CAMPANIANO
 - CCVa - Complesso di Casanova: Breccia ad elementi oolitici CAMPANIANO
 - Olistoliti Complesso Casanova
 - dv - Diapiri GIURASSICO SUPERIORE
 - bv - Basalti CAMPANIANO
 - pv - Serpentiniti CAMPANIANO
 - gv - Graniti CAMPANIANO
- DOMINIO SUBLIGURE
- Unità di Canetolo
- ARB - Arenarie di Ponte Bratica EOCENE - OIGOCENE
 - ARBa - Arenarie di Ponte Bratica: Litofacies mamosa EOCENE - OIGOCENE
 - CGV - Calcari di Gruppo del Vesco EOCENE
 - ACC - Argille e Calcari di Canetolo PALEOCENE - EOCENE
 - ACCa - Argille e Calcari di Canetolo: Litofacies calcareo-argillitica PALEOCENE - EOCENE
 - ACCb - Argille e Calcari di Canetolo: Litofacies calcareo-argillitica PALEOCENE - EOCENE

- DOMINIO TOSCANO
- Unità di M. Cervarola
- FAI2 - Arenarie del Falterona: Membro di Camalot@ AQUITANIANO - BURDIGALIANO
 - Falda Toscana
 - MOD - Arenarie di Monte Modino CHATTIANO p.p. - AQUITANIANO p.p.
 - MAC - Macigno OIGOCENE SUPERIORE - MIOCENE INFERIORE
 - MACa - Macigno: Olistostromi di materiale ligure e subligure OIGOCENE SUPERIORE - MIOCENE INFERIORE
 - MACc - Macigno: Marni di San Polo OIGOCENE SUPERIORE - MIOCENE INFERIORE
 - MMA - Marni di Marmorato RUPELLIANO p.p. - CHATTIANO p.p.
 - OMM - Olistostroma di Monte Modino OIGOCENE SUPERIORE - MIOCENE INFERIORE
 - FU - Argille di Fiumalto YPRESIANO p.p. - RUPELLIANO p.p.
 - STO - Scaglia Toscana CRETACICO INFERIORE ? - PALEOGENE
 - STO1 - Scaglia Toscana: Membro delle Argilliti di Brolo CRETACICO INFERIORE ? - PALEOGENE
 - STO3 - Scaglia Toscana: Membro delle Calcareniti di Montegrossi CRETACICO INFERIORE ? - PALEOGENE
 - STO4 - Scaglia Toscana: Membro delle Calcareniti di Dudda CRETACICO INFERIORE ? - PALEOGENE
 - STO5 - Scaglia Toscana: Membro delle Marni di Rovaggio CRETACICO INFERIORE ? - PALEOGENE
 - STOa - Scaglia Toscana: Breccie calcareo-silicee CRETACICO INFERIORE ? - PALEOGENE
 - STOb - Scaglia Toscana: Calcari di Puglianello CRETACICO INFERIORE ? - PALEOGENE
 - MAI - Maaika TITONIANO SUPERIORE - CRETACICO INFERIORE
 - DSD - Diapiri MALM p.p.
 - SVL - Calcare Sekifero della Val di Lima DOGGER SUPERIORE - MALM INFERIORE
 - POD - Marni a Posidonomya LIAS SUPERIORE - DOGGER p.p.
 - LIM - Calcare Sekifero di Limano LIAS MEDIO - LIAS SUPERIORE
 - RSA - Rosso Ammonitico LIAS INFERIORE - LIAS MEDIO
 - ANL - Calcari ad angulati LIAS
 - MAS - Calcare Massiccio LIAS INFERIORE
 - RET - Calcari a Rhaetavella Contorta RETICO
 - CCA - Calcare cavernoso TRIASSICO SUPERIORE
- Unità Toscane metamorfiche
- PSM - Pseudomacigno OIGOCENE SUPERIORE - MIOCENE INFERIORE ?
 - CNU - Calcari a nummuliti EOCENE ? - OIGOCENE
 - MCP - Cipollino EOCENE ? - OIGOCENE
 - SSR - Scisti Sericitici CRETACICO INFERIORE - PALEOGENE
 - ENT - Metacalcari ad entrochi TITONIANO SUPERIORE - CRETACICO INFERIORE
 - MDI - Metaradioliti MALM
 - LCT - Calcescisti LIAS SUPERIORE
 - CLF - Metacalcari sekiferi LIAS MEDIO - LIAS SUPERIORE
 - MRZ - Marmo zebreno LIAS INFERIORE - LIAS MEDIO ?
 - MAA - Marni LIAS INFERIORE
 - MDD - Marni dolomitici LIAS INFERIORE
 - BSE - Breccie di Seravezza RETICO - LIAS INFERIORE ?
 - BSEa - Breccie di Seravezza: Scisti a clorotide RETICO - LIAS INFERIORE ?
 - MMG - Marni a megadolititi RETICO
 - GRE - Grezzoni NORICO
 - GREa - Grezzoni: Dolomie brecciate ricristallizzate NORICO
 - Ciclo medio-triassico superiore (Ladinico p.p.-Noric)(Verrucano Auct.)
 - VINa - Formazione di Vinca: Filladi grigio-verdastre, quarziti e metaconglomerati CARNICO - NORICO ?
 - VINb - Formazione di Vinca: Dolomie grigio-scare e rosate CARNICO - NORICO ?
 - VINc - Formazione di Vinca: Calcari di Retignano CARNICO - NORICO ?
 - VEU - Formazione della Verruca LADINICO - CARNICO
 - VEUa - Formazione della Verruca: Membro delle Anageniti grossolane LADINICO - CARNICO
 - VEUb - Formazione della Verruca: Membro delle Anageniti marne LADINICO - CARNICO
 - Ciclo medio-triassico inferiore (Anisico-Ladinico p.p.)
 - PRA - Prasiniri LADINICO
 - CND - Marni a crinoidi ANISICO ? - LADINICO
 - CNDa - Marni a crinoidi: Breccie marmoree ANISICO ? - LADINICO
 - MGC - Metaconglomerati eterometrici TRIASSICO INFERIORE ?
- Basamento ercinico
- LCS - Calcescisti e filladi carbonatiche cloritico-muscovitiche SILURIANO SUPERIORE ? - DEVONIANO INFERIORE
 - OTH - Dolomie a Orthoceras SILURIANO ? - DEVONIANO
 - OTHa - Dolomie a Orthoceras: Filladi griffose nere, liti e metarenarie SILURIANO ? - DEVONIANO
 - OTHb - Dolomie a Orthoceras: Dolomie grigie e rare liti SILURIANO ? - DEVONIANO
 - MRQ - Quarziti e filladi superiori ORDOVICIANO SUPERIORE ?
 - PRS - Porfiridi e scisti porfirici ORDOVICIANO MEDIO ?
 - FaF - Filladi quarziteo-muscovitiche e cloritiche CAMBRIANO ? - ORDOVICIANO INFERIORE ?
 - FaFa - Filladi quarziteo-muscovitiche e cloritiche: Rocce magmatiche a composizione basica CAMBRIANO ? - ORDOVICIANO INFERIORE ?
 - Area non cartografabile



scala 1:10.000

- LEGENDA**
- Limiti amministrativi**
- Limiti amministrativi comunali
- Area Parco (perimetri rettificati nel 2018)**
- Limite di area parco
 - Limite di area contigua
 - Limite di area contigua di cava
- Idrografia superficiale**
- Reticolo idrografico (L.R. 79/2002, art. 22 lettera e, e approvato DCR 28/2020)
 - Specchi d'acqua
- Misure geologico strutturali**
- Stratificazioni**
- stratificazione a polarità sconosciuta
 - stratificazione orizzontale dritta
 - stratificazione orizzontale a polarità sconosciuta
 - stratificazione verticale a polarità sconosciuta
 - stratificazione verticale con indicazione della polarità
 - stratificazione dritta
 - stratificazione rovesciata
 - stratificazione contorta con valori medi di immersione ed inclinazione
- Clivaggi e scistosità**
- superficie di clivaggio o scistosità inclinata
 - superficie di clivaggio o scistosità inclinata-prima fase deformativa
 - superficie di clivaggio o scistosità verticale-prima fase deformativa
 - superficie di clivaggio o scistosità orizzontale-prima fase deformativa
 - superficie di clivaggio o scistosità inclinata-seconda fase deformativa
 - superficie di clivaggio o scistosità verticale-seconda fase deformativa
 - superficie di clivaggio o scistosità inclinata-terza fase deformativa
- Frane**
- OS - Orli di scarpata di frana**
- Forme, processi e depositi di versante dovuti alla gravità
 - Orlo di scarpata di frana
- Corpi di frana**
- Forme, processi e depositi di versante dovuti alla gravità
 - Attiva
 - Quiescente
 - Stabilizzata
 - Indeterminato - Movimento indeterminato
- Fatture, faglie e lineazioni**
- frattura con l'indicazione dell'inclinazione
 - fratture minori e giunti
 - glacitura di contatto tettonico o faglia
 - lineazione di estensione (orientazione preferenziale di forma)
 - stria di faglia
- Asi di piega**
- asse di piega
 - asse di piega-prima fase deformativa
 - asse di piega-seconda fase deformativa
- Limiti geologici**
- contatto stratigrafico e/o litologico
 - contatto stratigrafico e/o litologico sepolto o incerto
 - contatto tettonico
 - contatto tettonico sepolto o incerto
 - faglia
 - taglia sepolto o incerto
 - sovrascorimento
 - sovrascorimento sepolto o incerto